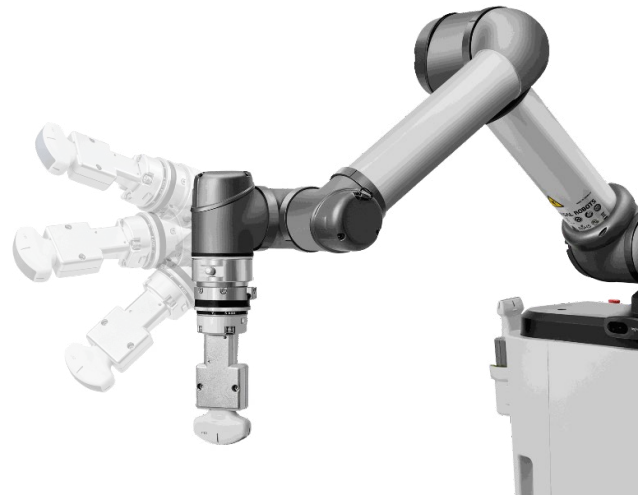


# ECOGRAFÍA ROBÓTICA

Haciendo  
más accesible  
el diagnóstico por  
ultrasonido



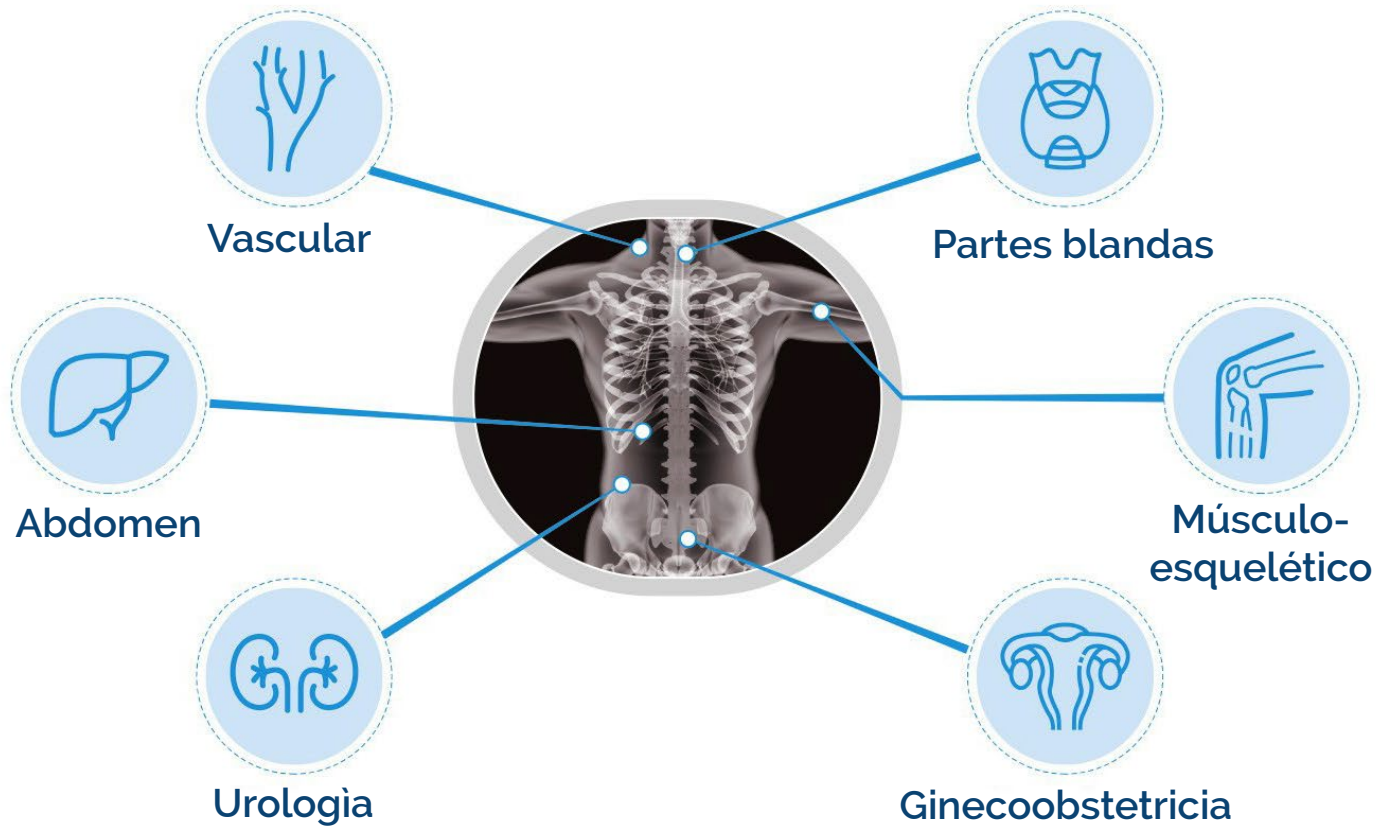
Interacción Cara a Cara  
Comunicación remota en tiempo real  
Sistema inteligente de  
interacción Audio-Visual

Control preciso de la sonda  
Brazo robótico colaborativo  
Facil de utilizar



# ECOGRAFÍA ROBÓTICA

## Multiples usos



## Multiples aplicaciones

- ✓ Hospitalario 24/7.
- ✓ Entrenamiento.
- ✓ Pacientes con aislamiento.
- ✓ Interconsulta / emergencias lugares sin ecografistas.
- ✓ Uso móvil en lugares aislados o con ausencia de profesionales.
- ✓ Consultas Internacionales, interconsulta nacional e internacional.

\* Requerimiento de conexión a internet: Desde 20 Mbps

